

令和2年度 学校評価(結果)

宮城県宮城広瀬高等学校

実施日: 令和2年12月9日(水)～16日(水)

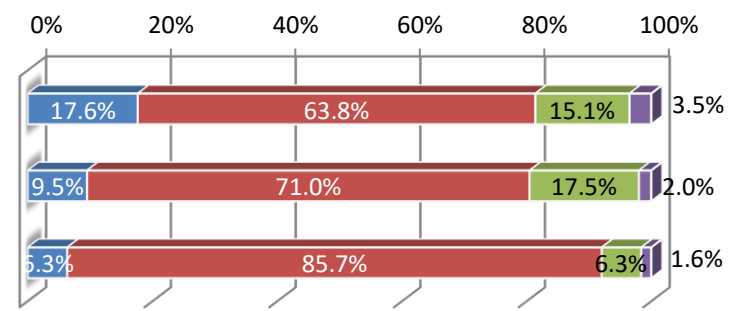
12/16現在: 生徒数754人

有効回答率: 生徒(748人) 99.2%, 保護者(676人) 89.7%, 教職員(63人) 100%

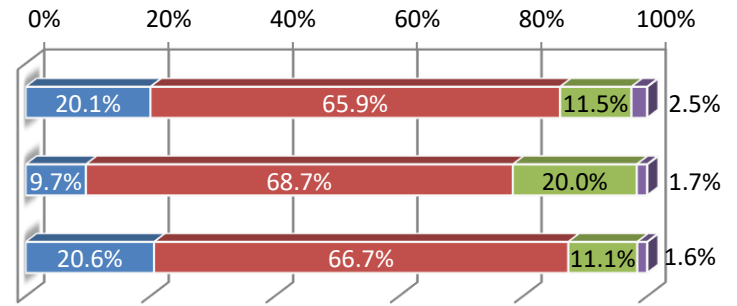
(1) 生徒・保護者・教員 基本データ+乖離度

適合度: 1 よく当てはまる 2 だいたい当てはまる 3 あまり当てはまらない 4 当てはまらない

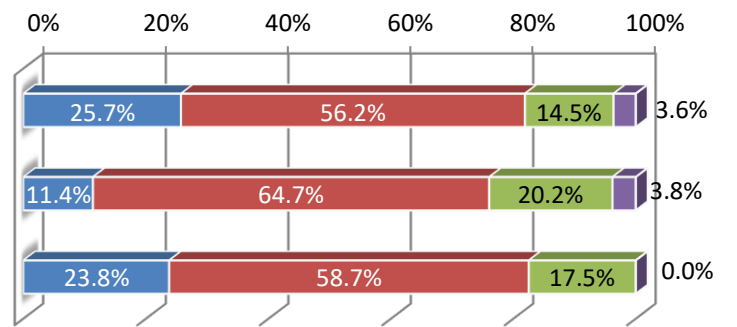
	対象	質問項目	1	2	3	4
問1	生徒	生徒の学ぶ意欲を引き出し、基礎学力を身につけられるような授業が行われている。	132	477	113	26
問1	保護者	生徒の学ぶ意欲を引き出し、基礎学力を身につけられるような授業が行われている。	63	469	116	13
問1	教員	生徒の学ぶ意欲を引き出し、基礎学力を身につけられるような授業を行っている。	4	54	4	1



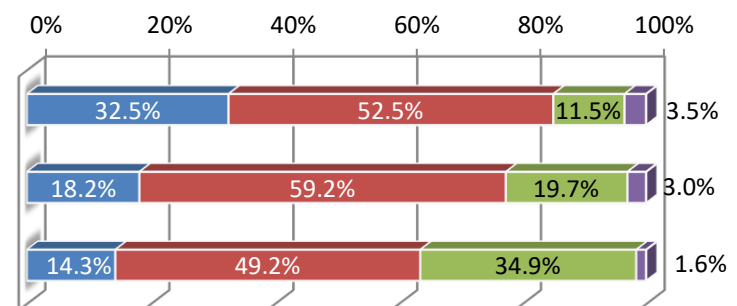
	対象	質問項目	1	2	3	4
問2	生徒	生徒の多様な進路目標が実現されるような教育課程となっている。	150	493	86	19
問2	保護者	生徒の多様な進路目標が実現されるような教育課程となっている。	64	454	132	11
問2	教員	生徒の多様な進路目標が実現されるような教育課程となっている。	13	42	7	1



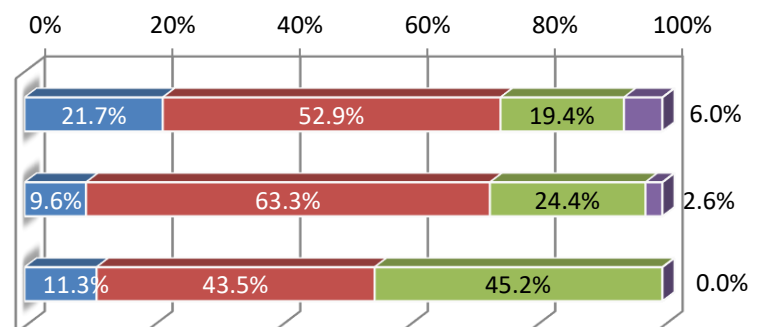
	対象	質問項目	1	2	3	4
問3	生徒	生徒にとって、挨拶や公共でのマナーなどの基本的生活習慣の確立に関する指導が行われている。	192	419	108	27
問3	保護者	生徒に対して、挨拶や公共でのマナーなどの基本的生活習慣の確立に関する指導が行われている。	75	427	133	25
問3	教員	挨拶やマナーなどの基本的生活習慣確立の生活指導を行っている。	15	37	11	0



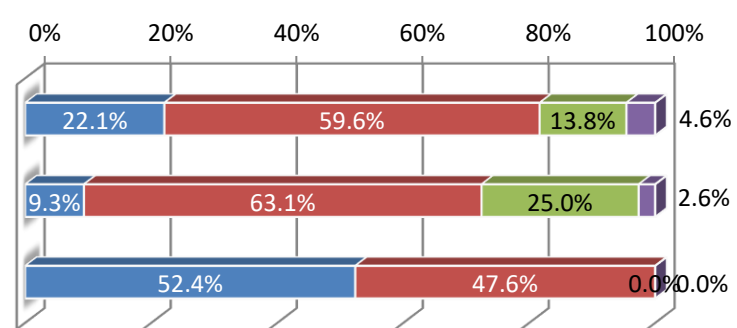
	対象	質問項目	1	2	3	4
問4	生徒	学校として、部活動は活発に行われている。	243	392	86	26
問4	保護者	学校として、部活動は活発に行われている。	121	394	131	20
問4	教員	部活動に活発に取り組ませる指導を行っている。	9	31	22	1



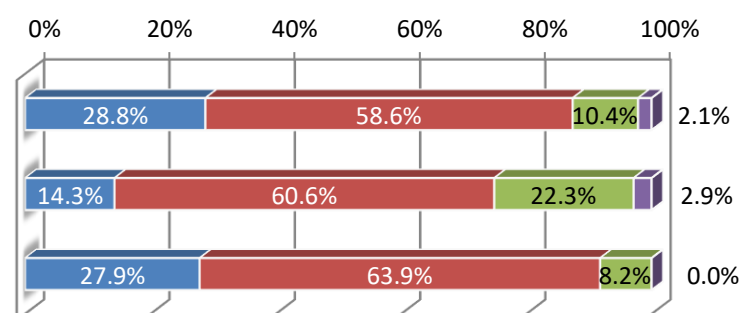
	対象	質問項目	1	2	3	4
問5	生徒	学校として、生徒会活動は活発に行われている。	162	396	145	45
問5	保護者	学校として、生徒会活動は活発に行われている。	62	407	157	17
問5	教員	生徒会活動に活発に取り組ませる指導を行っている。	7	27	28	0



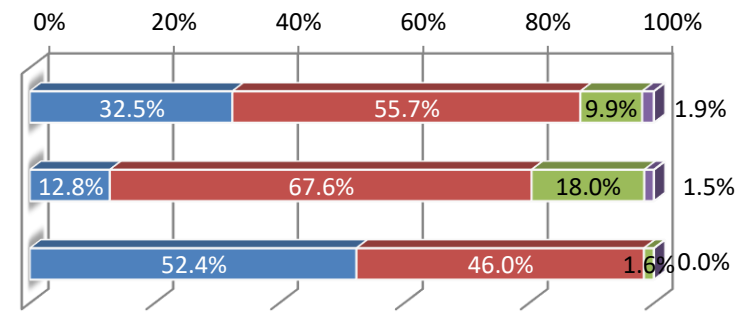
	対象	質問項目	1	2	3	4
問6	生徒	学校として、日頃からいじめの早期発見に取り組んでいる。	165	445	103	34
問6	保護者	学校として、日頃からいじめの早期発見に取り組んでいる。	61	412	163	17
問6	教員	学校として、日頃からいじめの早期発見に取り組み、いじめ問題に対する取組方針を保護者と共有している。	33	30	0	0



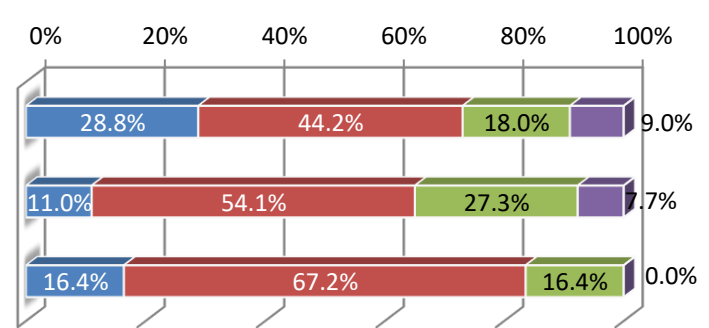
	対象	質問項目	1	2	3	4
問7	生徒	生徒にとって、進路目標の明確化に向けた適切な指導が行われている。	215	438	78	16
問7	保護者	生徒にとって、進路目標の明確化に向けた適切な指導が行われている。	95	403	148	19
問7	教員	進路目標の明確化に向けた適切な指導を行っている。	17	39	5	0



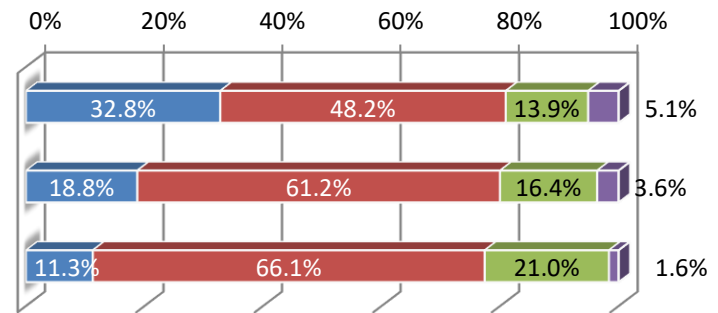
	対象	質問項目	1	2	3	4
問8	生徒	生徒にとって、教員やカウンセラー等が必要な時に相談に応じてくれる体制ができている。	243	417	74	14
問8	保護者	生徒にとって、教員やカウンセラー等が必要な時に相談に応じてくれる体制ができている。	84	442	118	10
問8	教員	教員やカウンセラー等が必要な時に相談に応じてくれる体制をとっている。	33	29	1	0



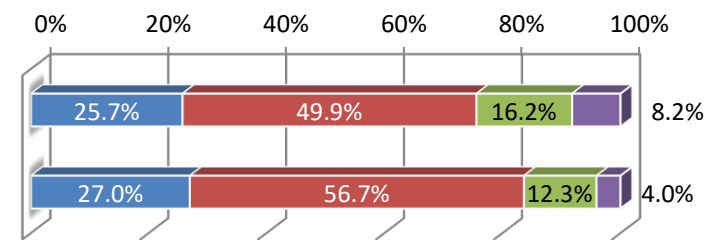
	対象	質問項目	1	2	3	4
問9	生徒	自分にとって、有意義な学校行事がある。	215	330	134	67
問9	保護者	生徒にとって、有意義な学校行事がある。	73	359	181	51
問9	教員	学校行事に積極的に取り組ませる指導を行っている。	10	41	10	0



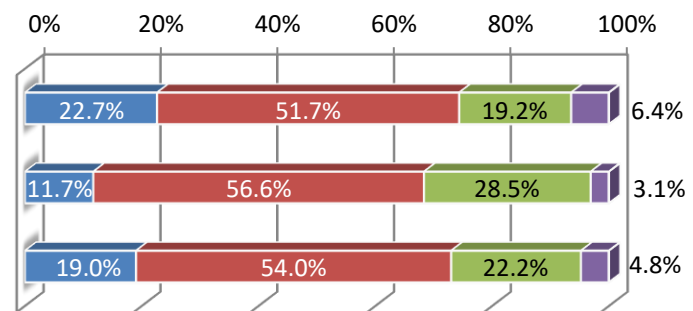
	対象	質問項目	1	2	3	4
問10	生徒	自分にとって、学校生活は充実している。	243	357	103	38
問10	保護者	生徒の学校生活は充実している。	125	407	109	24
問10	教員	生徒は充実した学校生活を送っている。	7	41	13	1



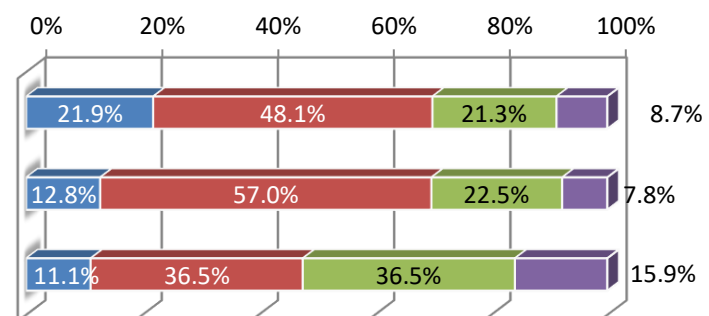
	対象	質問項目	1	2	3	4
問11	生徒	宮城広瀬高校に入学して良かったと思っている。	192	372	121	61
問11	保護者	宮城広瀬高校に入学させて良かったと思っている。	180	378	82	27



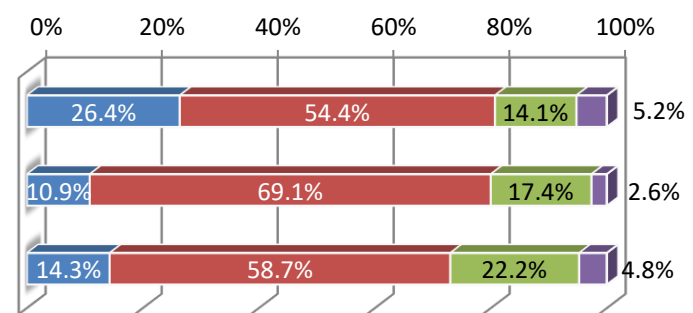
	対象	質問項目	1	2	3	4
問12	生徒	学校として、特色ある学校づくり(ボランティア・地域連携活動)に取り組んでいる。	169	386	143	48
問12	保護者	学校として、特色ある学校づくり(ボランティア・地域連携活動)に取り組んでいる。	76	367	185	20
問11	教員	特色ある学校づくり(ボランティア・地域連携活動)に取り組んでいる。	12	34	14	3



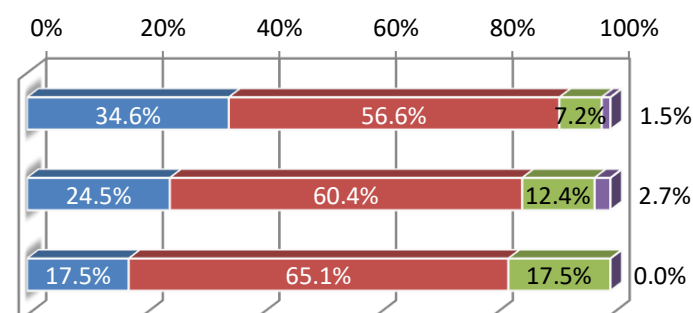
	対象	質問項目	1	2	3	4
問13	生徒	校舎やグラウンドなどの施設や設備は整備されている。	163	358	159	65
問13	保護者	校舎やグラウンドなどの施設や設備は整備されている。	84	375	148	51
問12	教員	校舎やグラウンドなどの施設や設備は整備されている。	7	23	23	10



	対象	質問項目	1	2	3	4
問14	生徒	朝の学習時間(広高タイム)は有効に活用されている。	197	406	105	39
問14	保護者	朝の学習時間(広高タイム)は有効に活用されている。	70	446	112	17
問13	教員	朝の学習時間(広高タイム)は有効に活用されている。	9	37	14	3



	対象	質問項目	1	2	3	4
問15	生徒	保護者に対して、学校便り・進路便りなどによって、学校の情報は適切に伝えられている。	258	422	54	11
問15	保護者	保護者に対して、学校便り・進路便りなどによって、学校の情報は適切に伝えられている。	164	404	83	18
問14	教員	学校便り・進路便りなどによって、学校の情報を適切に保護者へ伝えている。	11	41	11	0



	対象	質問項目	1	2	3	4
問16	生徒	生徒に対して、災害・非常時の避難方法や連絡方法は伝えられている。	254	416	62	14
問16	保護者	保護者に対して、災害・非常時の避難方法や連絡方法は伝えられている。	137	398	117	15
問15	教員	災害・非常時の避難方法や連絡方法を生徒・保護者に伝えている。	14	42	7	0

