

令和3年度 学校評価(結果)

宮城県宮城広瀬高等学校

実施日: 令和3年11月26日(金)～12月3日(金)

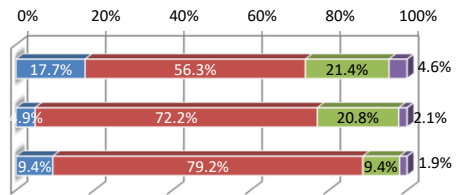
12/16現在: 生徒数711人

有効回答率: 生徒(672人) 94.5%, 保護者(474人) 66.7%, 教職員(53人) 100%

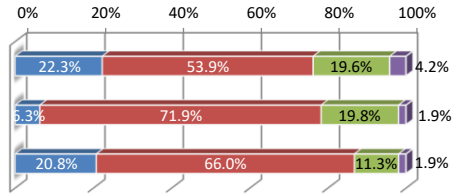
(1) 生徒・保護者・教員 基本データ+乖離度

適合度: 1 よく当てはまる 2 だいたい当てはまる 3 あまり当てはまらない 4 当てはまらない

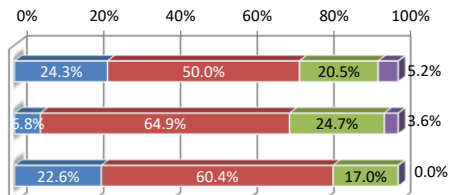
	対象	質問項目	1	2	3	4
問1	生徒	生徒の学ぶ意欲を引き出し、基礎学力を身につけられるような授業が行われている。	119	379	144	31
問1	保護者	生徒の学ぶ意欲を引き出し、基礎学力を身につけられるような授業が行われている。	23	340	98	10
問1	教員	生徒の学ぶ意欲を引き出し、基礎学力を身につけられるような授業を行っている。	5	42	5	1



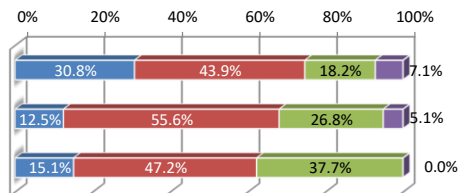
	対象	質問項目	1	2	3	4
問2	生徒	生徒の多様な進路目標が実現されるような教育課程となっている。	150	363	132	28
問2	保護者	生徒の多様な進路目標が実現されるような教育課程となっている。	30	341	94	9
問2	教員	生徒の多様な進路目標が実現されるような教育課程となっている。	11	35	6	1



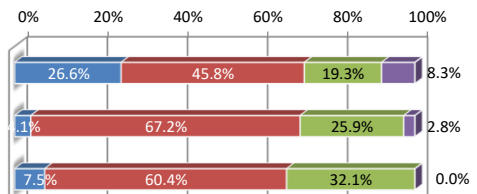
	対象	質問項目	1	2	3	4
問3	生徒	生徒にとって、挨拶や公共でのマナーなどの基本的生活習慣の確立に関する指導が行われている。	163	336	138	35
問3	保護者	生徒に対して、挨拶や公共でのマナーなどの基本的生活習慣の確立に関する指導が行われている。	32	307	117	17
問3	教員	挨拶やマナーなどの基本的生活習慣確立の生活指導を行っている。	12	32	9	0



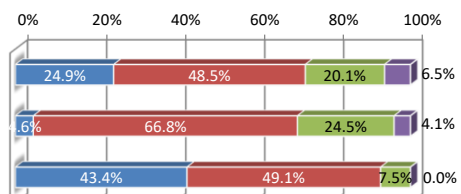
	対象	質問項目	1	2	3	4
問4	生徒	学校として、部活動は活発に行われている。	207	295	122	48
問4	保護者	学校として、部活動は活発に行われている。	59	263	127	24
問4	教員	部活動に活発に取り組ませる指導を行っている。	8	25	20	0



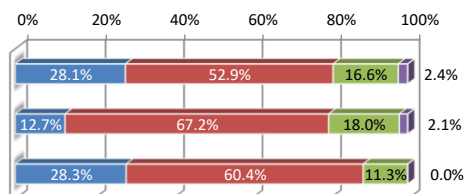
	対象	質問項目	1	2	3	4
問5	生徒	学校として、生徒会活動は活発に行われている。	179	308	130	56
問5	保護者	学校として、生徒会活動は活発に行われている。	19	314	121	13
問5	教員	生徒会活動に活発に取り組ませる指導を行っている。	4	32	17	0



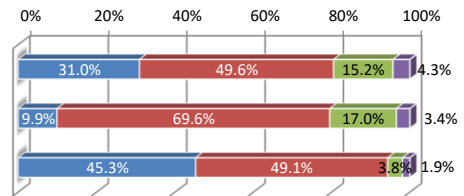
	対象	質問項目	1	2	3	4
問6	生徒	学校として、日頃からいじめの早期発見に取り組んでいる。	167	326	135	44
問6	保護者	学校として、日頃からいじめの早期発見に取り組んでいる。	21	308	113	19
問6	教員	学校として、日頃からいじめの早期発見に取り組み、いじめ問題に対する取組方針を保護者と共有している。	23	26	4	0



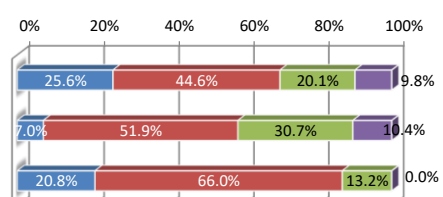
	対象	質問項目	1	2	3	4
問7	生徒	生徒にとって、進路目標の明確化に向けた適切な指導が行われている。	188	354	111	16
問7	保護者	生徒にとって、進路目標の明確化に向けた適切な指導が行われている。	60	317	85	10
問7	教員	進路目標の明確化に向けた適切な指導を行っている。	15	32	6	0



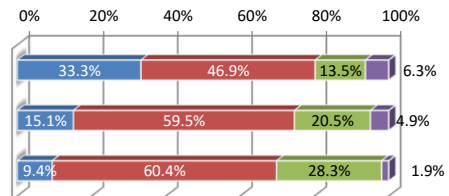
	対象	質問項目	1	2	3	4
問8	生徒	生徒にとって、教員やカウンセラー等が必要な時に相談に応じてくれる体制ができている。	208	333	102	29
問8	保護者	生徒にとって、教員やカウンセラー等が必要な時に相談に応じてくれる体制ができている。	46	323	79	16
問8	教員	教員やカウンセラー等が必要な時に相談に応じてる体制をとっている。	24	26	2	1



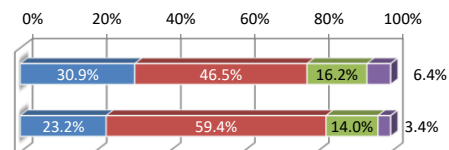
	対象	質問項目	1	2	3	4
問9	生徒	自分にとって、有意義な学校行事がある。	172	300	135	66
問9	保護者	生徒にとって、有意義な学校行事がある。	33	245	145	49
問9	教員	学校行事に積極的に取り組ませる指導を行っている。	11	35	7	0



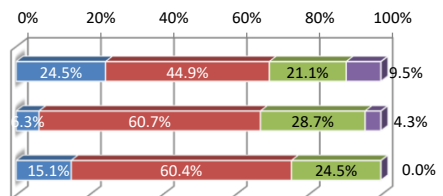
	対象	質問項目	1	2	3	4
問10	生徒	自分にとって、学校生活は充実している。	224	315	91	42
問10	保護者	生徒の学校生活は充実している。	71	279	96	23
問10	教員	生徒は充実した学校生活を送っている。	5	32	15	1



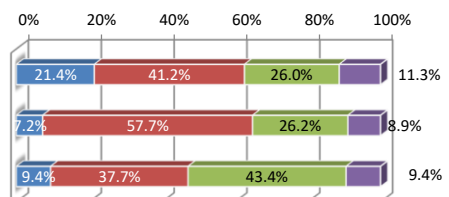
	対象	質問項目	1	2	3	4
問11	生徒	宮城広瀬高校に入学して良かったと思っている。	208	313	109	43
問11	保護者	宮城広瀬高校に入学させて良かったと思っている。	109	279	66	16



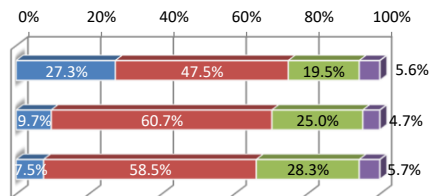
	対象	質問項目	1	2	3	4
問12	生徒	学校として、特色ある学校づくり(ボランティア・地域連携活動)に取り組んでいる。	165	302	142	64
問12	保護者	学校として、特色ある学校づくり(ボランティア・地域連携活動)に取り組んでいる。	29	281	133	20
問11	教員	特色ある学校づくり(ボランティア・地域連携活動)に取り組んでいる。	8	32	13	0



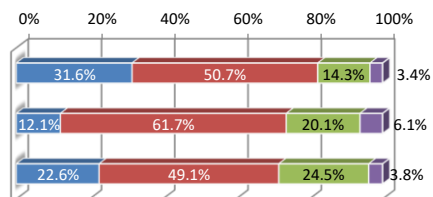
	対象	質問項目	1	2	3	4
問13	生徒	校舎やグラウンドなどの施設や設備は整備されている。	144	277	175	76
問13	保護者	校舎やグラウンドなどの施設や設備は整備されている。	34	271	123	42
問12	教員	校舎やグラウンドなどの施設や設備は整備されている。	5	20	23	5



	対象	質問項目	1	2	3	4
問14	生徒	スタディサプリは有効に活用されている	116	202	83	24
問14	保護者	スタディサプリは有効に活用されている	29	182	75	14
問13	教員	スタディサプリは有効に活用している	4	31	15	3



	対象	質問項目	1	2	3	4
問15	生徒	保護者に対して、学校便り・進路便りなどによって、学校の情報は適切に伝えられている。	213	341	96	23
問15	保護者	保護者に対して、学校便り・進路便りなどによって、学校の情報は適切に伝えられている。	57	291	95	29
問14	教員	学校便り・進路便りなどによって、学校の情報を適切に保護者へ伝えている。	12	26	13	2



	対象	質問項目	1	2	3	4
問16	生徒	生徒に対して、災害・非常時の避難方法や連絡方法は伝えられている。	201	347	96	29
問16	保護者	保護者に対して、災害・非常時の避難方法や連絡方法は伝えられている。	51	312	88	21
問15	教員	災害・非常時の避難方法や連絡方法を生徒・保護者に伝えている。	14	31	8	0

