

令和4年度 学校評価(結果)

宮城県宮城広瀬高等学校

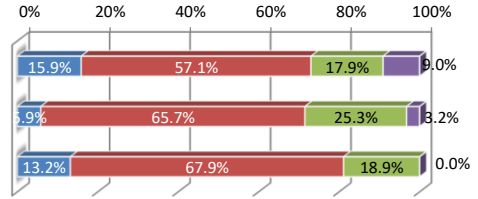
実施日: 令和4年11月25日(金)～12月7日(水)

有効回答率: 生徒92.7%, 保護者等58.9%, 教職員100%

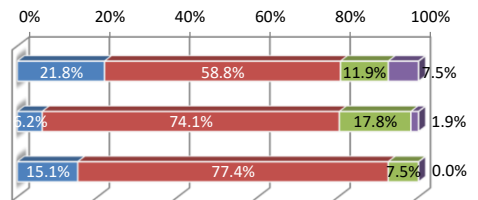
(3) 生徒・保護者・教員 基本データ

適合度: 1 よく当てはまる 2 だいたい当てはまる 3 あまり当てはまらない 4 当てはまらない

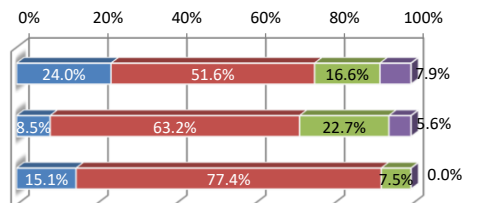
対象	質問項目	1	2	3	4
問1 生徒	生徒の学ぶ意欲を引き出し、基礎学力を身につけられるような授業が行われている。	95	341	107	54
問1 保護者	生徒の学ぶ意欲を引き出し、基礎学力を身につけられるような授業が行われている。	22	247	95	12
問1 教員	生徒の学ぶ意欲を引き出し、基礎学力を身につけられるような授業を行っている。	7	36	10	0



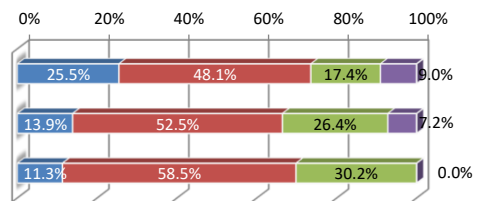
対象	質問項目	1	2	3	4
問2 生徒	学校として、スクールポリシーに基づいた教育課程が編成・実施されている。	130	351	71	45
問2 保護者	学校として、スクールポリシーに基づいた教育課程が編成・実施されている。	23	274	66	7
問2 教員	学校として、スクールポリシーに基づいた教育課程が編成・実施されている。	8	41	4	0



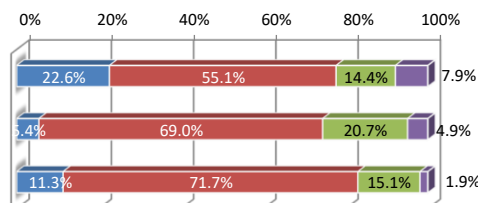
対象	質問項目	1	2	3	4
問3 生徒	生徒にとって、挨拶や公共でのマナーなどの基本的な生活習慣の確立に関する指導が行われている。	143	308	99	47
問3 保護者	生徒に対して、挨拶や公共でのマナーなどの基本的な生活習慣の確立に関する指導が行われている。	32	237	85	21
問3 教員	挨拶やマナーなどの基本的な生活習慣確立の生活指導を行っている。	8	41	4	0



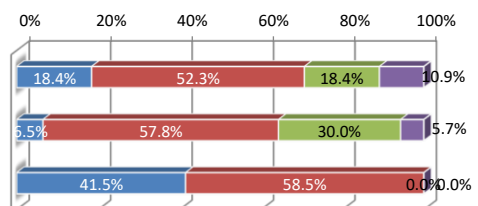
対象	質問項目	1	2	3	4
問4 生徒	学校として、部活動は活発に行われている。	152	287	104	54
問4 保護者	学校として、部活動は活発に行われている。	52	197	99	27
問4 教員	部活動に活発に取り組ませる指導を行っている。	6	31	16	0



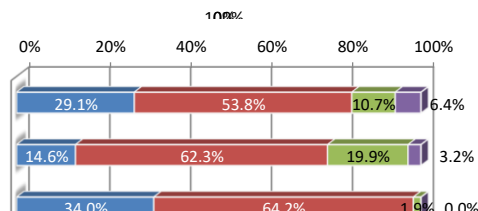
対象	質問項目	1	2	3	4
問5 生徒	学校として、生徒会活動は活発に行われている。	135	329	86	47
問5 保護者	学校として、生徒会活動は活発に行われている。	20	254	76	18
問5 教員	生徒会活動に活発に取り組ませる指導を行っている。	6	38	8	1



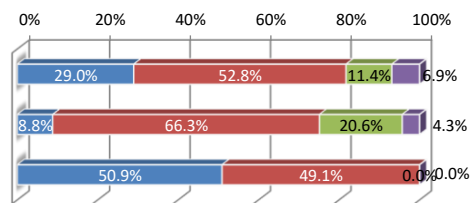
対象	質問項目	1	2	3	4
問6 生徒	学校として、日頃からいじめの早期発見に取り組んでいる。	110	312	110	65
問6 保護者	学校として、日頃からいじめの早期発見に取り組んでいる。	24	214	111	21
問6 教員	学校として、日頃からいじめの早期発見に取り組み、いじめ問題に対する取組方針を保護者と共有している。	22	31	0	0



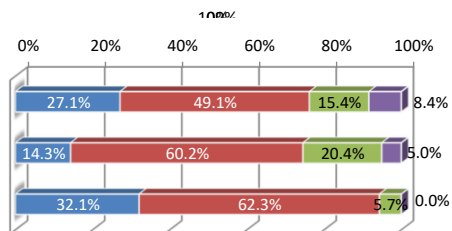
対象	質問項目	1	2	3	4
問7 生徒	生徒にとって、進路目標の明確化に向けた適切な指導が行われている。	174	321	64	38
問7 保護者	生徒にとって、進路目標の明確化に向けた適切な指導が行われている。	55	235	75	12
問7 教員	進路目標の明確化に向けた適切な指導を行っている。	18	34	1	0



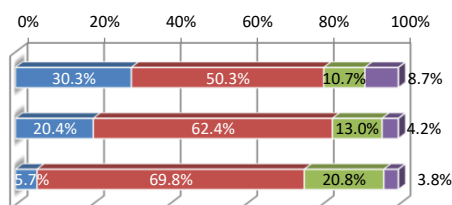
	対象	質問項目	1	2	3	4
問8	生徒	生徒にとって、教員やカウンセラー等が必要な時に相談に応じてくれる体制ができている。	173	315	68	41
問8	保護者	生徒にとって、教員やカウンセラー等が必要な時に相談に応じてくれる体制ができている。	33	248	77	16
問8	教員	教員やカウンセラー等が必要な時に相談に応じてくれる体制をとっている。	27	26	0	0



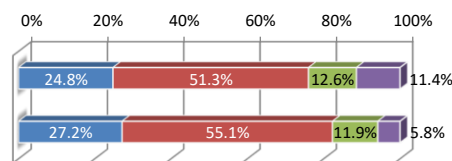
	対象	質問項目	1	2	3	4
問9	生徒	自分にとって、有意義な学校行事がある。	162	293	92	50
問9	保護者	生徒にとって、有意義な学校行事がある。	54	227	77	19
問9	教員	学校行事に積極的に取り組ませる指導を行っている。	17	33	3	0



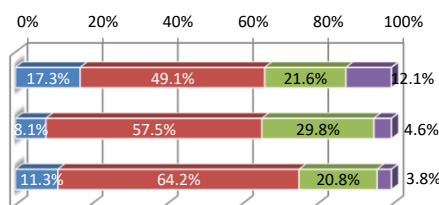
	対象	質問項目	1	2	3	4
問10	生徒	自分にとって、学校生活は充実している。	181	300	64	52
問10	保護者	生徒の学校生活は充実している。	77	236	49	16
問10	教員	生徒は充実した学校生活を送っている。	3	37	11	2



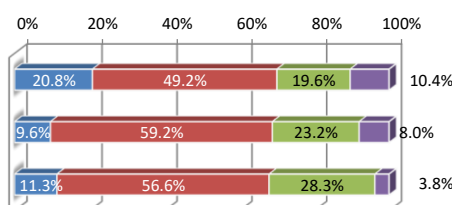
	対象	質問項目	1	2	3	4
問11	生徒	宮城広瀬高校に入学して良かったと思っている。	148	306	75	68
問11	保護者	宮城広瀬高校に入学させて良かったと思っている。	103	209	45	22



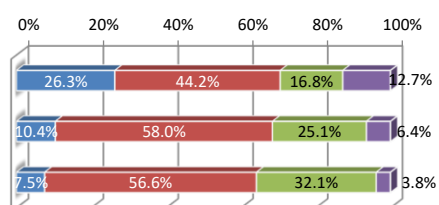
	対象	質問項目	1	2	3	4
問12	生徒	学校として、特色ある学校づくり(ボランティア・地域連携活動)に取り組んでいる。	103	293	129	72
問12	保護者	学校として、特色ある学校づくり(ボランティア・地域連携活動)に取り組んでいる。	30	212	110	17
問11	教員	特色ある学校づくり(ボランティア・地域連携活動)に取り組んでいる。	6	34	11	2



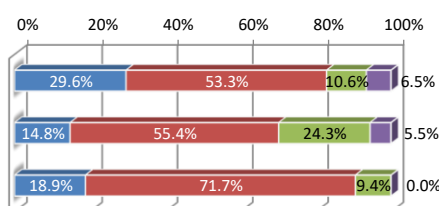
	対象	質問項目	1	2	3	4
問13	生徒	校舎やグラウンドなどの施設や設備は整備されている。	124	294	117	62
問13	保護者	校舎やグラウンドなどの施設や設備は整備されている。	36	222	87	30
問12	教員	校舎やグラウンドなどの施設や設備は整備されている。	6	30	15	2



	対象	質問項目	1	2	3	4
問14	生徒	スタディサブリは有効に活用されている	157	264	100	76
問14	保護者	スタディサブリは有効に活用されている	39	217	94	24
問13	教員	スタディサブリは有効に活用している	4	30	17	2



	対象	質問項目	1	2	3	4
問15	生徒	保護者に対して、学校便り・進路便りなどによって、学校の情報は適切に伝えられている。	177	318	63	39
問15	保護者	保護者に対して、学校便り・進路便りなどによって、学校の情報は適切に伝えられている。	56	210	92	21
問14	教員	学校便り・進路便りなどによって、学校の情報を適切に保護者へ伝えている。	10	38	5	0



	対象	質問項目	1	2	3	4
問16	生徒	生徒に対して、災害・非常時の避難方法や連絡方法は伝えられている。	159	336	62	40
問16	保護者	保護者に対して、災害・非常時の避難方法や連絡方法は伝えられている。	47	217	88	24
問15	教員	災害・非常時の避難方法や連絡方法を生徒・保護者に伝えている。	14	34	5	0

