

平成29年度 学校評価(結果)

宮城県宮城広瀬高等学校

実施日:平成29年12月11日(月)～18日(月)

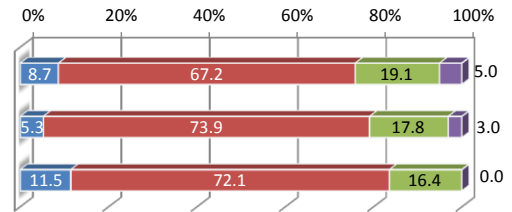
12/18現在:生徒数810人

回収率:生徒(795人) 98.1%, 保護者(723人) 89.3%, 教職員(61人) 100%

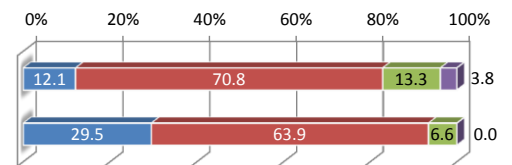
(1) 生徒・保護者・教員 基本データ+乖離度

適合度: 1 よく当てはまる 2 だいたい当てはまる 3 あまり当てはまらない 4 当てはまらない

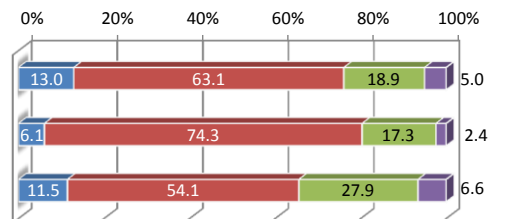
| | 対象 | 質問項目 | 1 | 2 | 3 | 4 |
|----|-----|--|----|-----|-----|----|
| 問1 | 生徒 | 生徒の学ぶ意欲を引き出し、基礎学力を身につけられるような授業が行われている。 | 69 | 534 | 152 | 40 |
| 問1 | 保護者 | 生徒の学ぶ意欲を引き出し、基礎学力を身につけられるような授業が行われている。 | 38 | 534 | 129 | 22 |
| 問1 | 教員 | 生徒の学ぶ意欲を引き出し、基礎学力を身につけられるような授業を行っている。 | 7 | 44 | 10 | 0 |



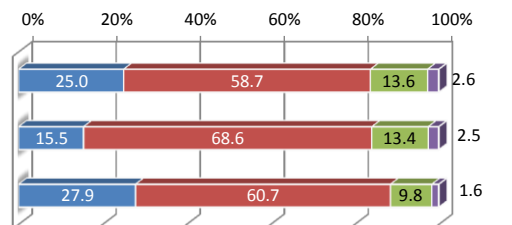
| | 対象 | 質問項目 | 1 | 2 | 3 | 4 |
|----|----|------------------------|----|-----|-----|----|
| 問2 | 生徒 | 先生方は学習する内容を丁寧に指導してくれる。 | 96 | 563 | 106 | 30 |
| 問2 | 教員 | 授業では学習する内容を丁寧に指導している。 | 18 | 39 | 4 | 0 |



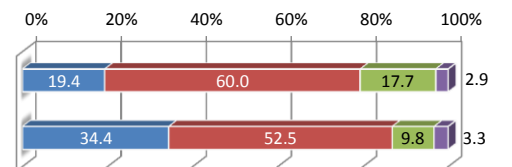
| | 対象 | 質問項目 | 1 | 2 | 3 | 4 |
|----|-----|--------------------------------|-----|-----|-----|----|
| 問3 | 生徒 | 生徒の多様な進路目標が実現されるような教育課程となっている。 | 103 | 502 | 150 | 40 |
| 問2 | 保護者 | 生徒の多様な進路目標が実現されるような教育課程となっている。 | 44 | 537 | 125 | 17 |
| 問3 | 教員 | 生徒の多様な進路目標が実現されるような教育課程となっている。 | 7 | 33 | 17 | 4 |



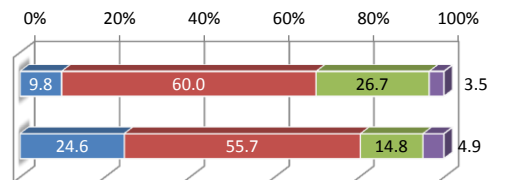
| | 対象 | 質問項目 | 1 | 2 | 3 | 4 |
|----|-----|---|-----|-----|-----|----|
| 問4 | 生徒 | 生徒にとって、挨拶や公共でのマナーなどの基本的な生活習慣の確立に関する指導が行われている。 | 199 | 467 | 108 | 21 |
| 問3 | 保護者 | 生徒に対して、挨拶や公共でのマナーなどの基本的な生活習慣の確立に関する指導が行われている。 | 112 | 496 | 97 | 18 |
| 問4 | 教員 | 挨拶やマナーなどの基本的な生活習慣確立の生活指導を行っている。 | 17 | 37 | 6 | 1 |



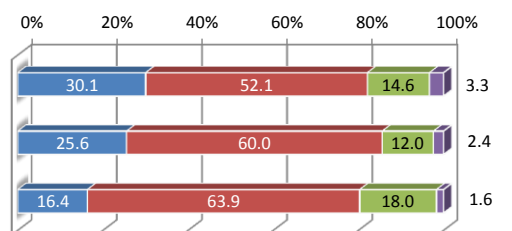
| | 対象 | 質問項目 | 1 | 2 | 3 | 4 |
|----|----|---------------------------|-----|-----|-----|----|
| 問5 | 生徒 | 生徒に対して、生活指導の方針が明確に示されている。 | 154 | 477 | 141 | 23 |
| 問5 | 教員 | 生徒に対して、生活指導の方針を明確に示している。 | 21 | 32 | 6 | 2 |



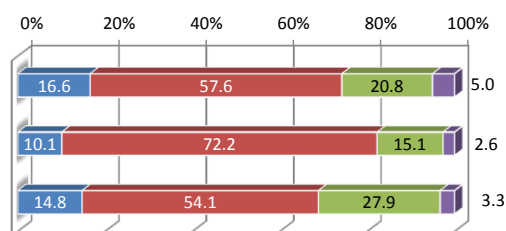
| | 対象 | 質問項目 | 1 | 2 | 3 | 4 |
|----|-----|----------------------------|----|-----|-----|----|
| 問4 | 保護者 | 保護者に対して、生活指導の方針が明確に示されている。 | 71 | 434 | 193 | 25 |
| 問6 | 教員 | 保護者に対して、生活指導の方針を明確に示している。 | 15 | 34 | 9 | 3 |



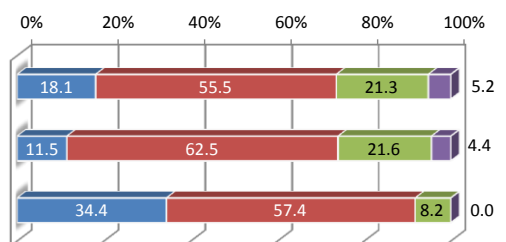
| | 対象 | 質問項目 | 1 | 2 | 3 | 4 |
|----|-----|------------------------|-----|-----|-----|----|
| 問6 | 生徒 | 学校として、部活動は活発に行われている。 | 239 | 414 | 116 | 26 |
| 問5 | 保護者 | 学校として、部活動は活発に行われている。 | 185 | 434 | 87 | 17 |
| 問7 | 教員 | 部活動に活発に取り組ませる指導を行っている。 | 10 | 39 | 11 | 1 |



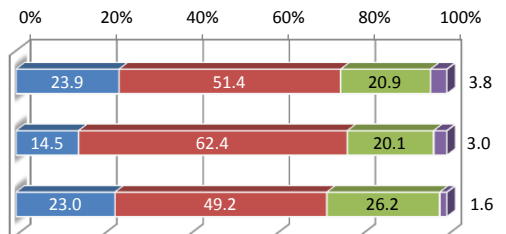
| | 対象 | 質問項目 | 1 | 2 | 3 | 4 |
|----|-----|--------------------------|-----|-----|-----|----|
| 問7 | 生徒 | 学校として、生徒会活動は活発に行われている。 | 132 | 458 | 165 | 40 |
| 問6 | 保護者 | 学校として、生徒会活動は活発に行われている。 | 73 | 522 | 109 | 19 |
| 問8 | 教員 | 生徒会活動に活発に取り組ませる指導を行っている。 | 9 | 33 | 17 | 2 |



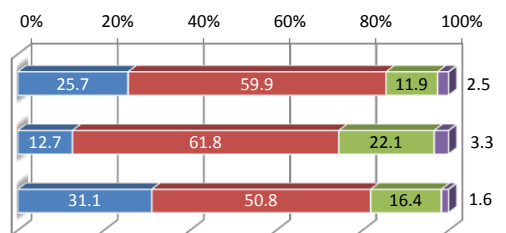
| | 対象 | 質問項目 | 1 | 2 | 3 | 4 |
|-----|-----|---|-----|-----|-----|----|
| 問8 | 生徒 | 学校として、日頃からいじめの早期発見に取り組んでいる。 | 144 | 441 | 169 | 41 |
| 問7 | 保護者 | 学校として、日頃からいじめの早期発見に取り組んでいる。 | 83 | 452 | 156 | 32 |
| 問10 | 教員 | 学校として、日頃からいじめの早期発見に取り組み、いじめ問題に対する取組方針を保護者と共有している。 | 21 | 35 | 5 | 0 |



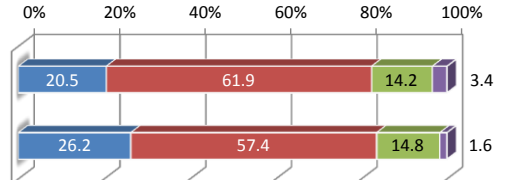
| | 対象 | 質問項目 | 1 | 2 | 3 | 4 |
|-----|-----|---------------------------|-----|-----|-----|----|
| 問9 | 生徒 | 学校として、ボランティア活動は活発に行われている。 | 190 | 409 | 166 | 30 |
| 問8 | 保護者 | 学校として、ボランティア活動は活発に行われている。 | 105 | 451 | 145 | 22 |
| 問11 | 教員 | ボランティア活動は活発に行われている。 | 14 | 30 | 16 | 1 |



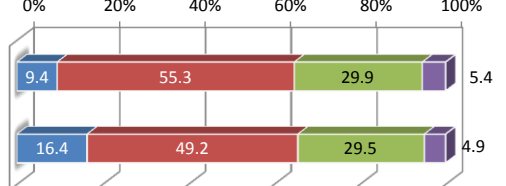
| | 対象 | 質問項目 | 1 | 2 | 3 | 4 |
|-----|-----|-------------------------------------|-----|-----|-----|----|
| 問10 | 生徒 | 生徒の進路実現に向けて、課外授業や個別指導などの機会が提供できている。 | 204 | 476 | 95 | 20 |
| 問9 | 保護者 | 生徒の進路実現に向けて、課外授業や個別指導などの機会が提供できている。 | 92 | 447 | 160 | 24 |
| 問12 | 教員 | 生徒の進路実現に向けて、課外授業や個別指導などの機会が提供できている。 | 19 | 31 | 10 | 1 |



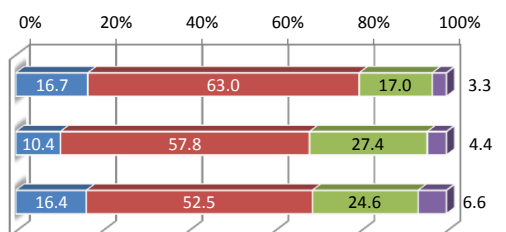
| | 対象 | 質問項目 | 1 | 2 | 3 | 4 |
|-----|----|----------------------------|-----|-----|-----|----|
| 問11 | 生徒 | 生徒に対して、必要な進路情報が適切に提供されている。 | 163 | 492 | 113 | 27 |
| 問13 | 教員 | 生徒に対して、必要な進路情報を適切に提供している。 | 16 | 35 | 9 | 1 |



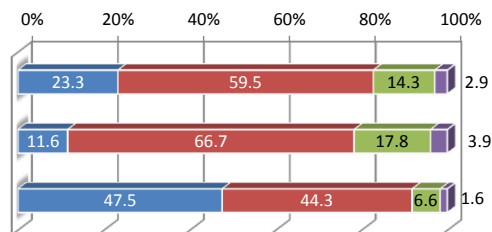
| | 対象 | 質問項目 | 1 | 2 | 3 | 4 |
|-----|-----|-----------------------------|----|-----|-----|----|
| 問10 | 保護者 | 保護者に対して、必要な進路情報が適切に提供されている。 | 68 | 400 | 216 | 39 |
| 問14 | 教員 | 保護者に対して、必要な進路情報を適切に提供している。 | 10 | 30 | 18 | 3 |



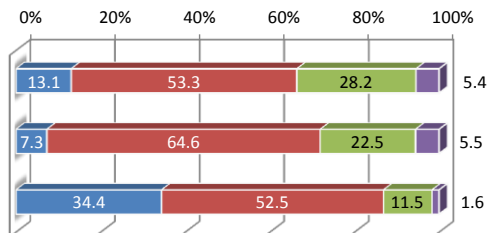
| | 対象 | 質問項目 | 1 | 2 | 3 | 4 |
|-----|-----|----------------------------------|-----|-----|-----|----|
| 問12 | 生徒 | 生徒にとって、進路目標の明確化に向けた適切な指導が行われている。 | 133 | 501 | 135 | 26 |
| 問11 | 保護者 | 生徒にとって、進路目標の明確化に向けた適切な指導が行われている。 | 75 | 418 | 198 | 32 |
| 問15 | 教員 | 進路目標の明確化に向けた適切な指導を行っている。 | 10 | 32 | 15 | 4 |



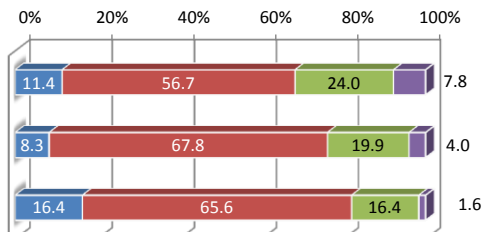
| | 対象 | 質問項目 | 1 | 2 | 3 | 4 |
|-----|-----|---|-----|-----|-----|----|
| 問13 | 生徒 | 生徒にとって、教員やカウンセラー等が必要な時に相談に応じてくれる体制ができている。 | 185 | 473 | 114 | 23 |
| 問12 | 保護者 | 生徒にとって、教員やカウンセラー等が必要な時に相談に応じてくれる体制ができている。 | 84 | 482 | 129 | 28 |
| 問16 | 教員 | 教員やカウンセラー等が必要な時に相談に応じてる体制をとっている。 | 29 | 27 | 4 | 1 |



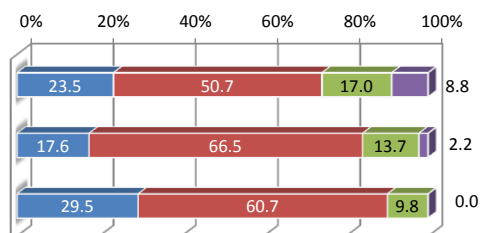
| | 対象 | 質問項目 | 1 | 2 | 3 | 4 |
|-----|-----|-------------------------|-----|-----|-----|----|
| 問14 | 生徒 | 学校は生徒の健康管理に積極的に取り組んでいる。 | 104 | 424 | 224 | 43 |
| 問13 | 保護者 | 学校は生徒の健康管理に積極的に取り組んでいる。 | 53 | 467 | 163 | 40 |
| 問17 | 教員 | 生徒の健康管理に積極的に取り組んでいる。 | 21 | 32 | 7 | 1 |



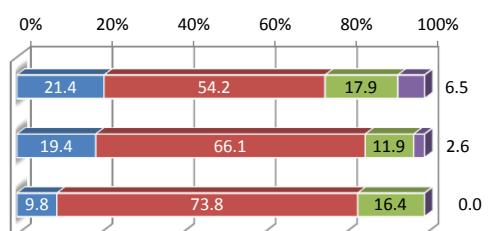
| | 対象 | 質問項目 | 1 | 2 | 3 | 4 |
|-----|-----|-----------------------------------|----|-----|-----|----|
| 問15 | 生徒 | 生徒が快適な生活を送れるように、環境美化に積極的に取り組んでいる。 | 91 | 451 | 191 | 62 |
| 問14 | 保護者 | 生徒が快適な生活を送れるように、環境美化に積極的に取り組んでいる。 | 60 | 490 | 144 | 29 |
| 問18 | 教員 | 生徒が快適な生活を送れるように、環境美化に積極的に取り組んでいる。 | 10 | 40 | 10 | 1 |



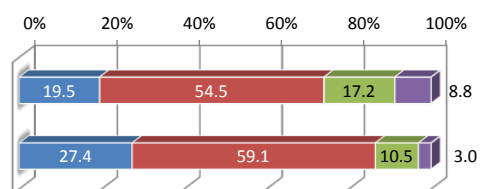
| | 対象 | 質問項目 | 1 | 2 | 3 | 4 |
|-----|-----|--------------------------|-----|-----|-----|----|
| 問16 | 生徒 | 自分にとって、有意義な学校行事がある。 | 187 | 403 | 135 | 70 |
| 問15 | 保護者 | 生徒にとって、有意義な学校行事がある。 | 127 | 481 | 99 | 16 |
| 問9 | 教員 | 学校行事に積極的に取り組ませる指導を行っている。 | 18 | 37 | 6 | 0 |



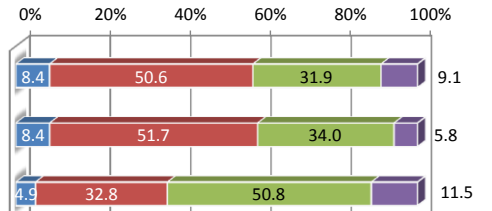
| | 対象 | 質問項目 | 1 | 2 | 3 | 4 |
|-----|-----|---------------------|-----|-----|-----|----|
| 問17 | 生徒 | 自分にとって、学校生活は充実している。 | 170 | 431 | 142 | 52 |
| 問16 | 保護者 | 生徒の学校生活は充実している。 | 140 | 478 | 86 | 19 |
| 問19 | 教員 | 生徒は充実した学校生活を送っている。 | 6 | 45 | 10 | 0 |



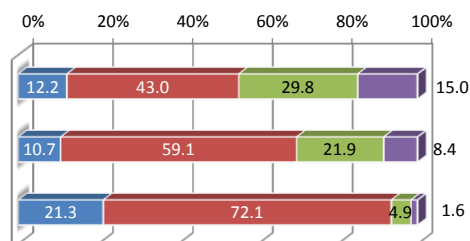
| | 対象 | 質問項目 | 1 | 2 | 3 | 4 |
|-----|-----|-------------------------|-----|-----|-----|----|
| 問18 | 生徒 | 宮城広瀬高校に入学して良かったと思っている。 | 155 | 433 | 137 | 70 |
| 問17 | 保護者 | 宮城広瀬高校に入学させて良かったと思っている。 | 198 | 427 | 76 | 22 |



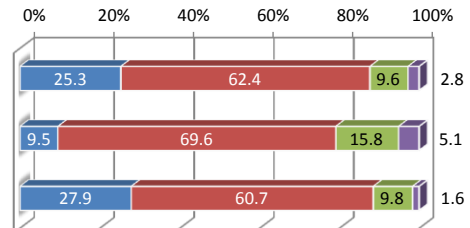
| | 対象 | 質問項目 | 1 | 2 | 3 | 4 |
|-----|-----|--------------------------|----|-----|-----|----|
| 問19 | 生徒 | 学校として、特色ある学校づくりに取り組んでいる。 | 67 | 402 | 254 | 72 |
| 問18 | 保護者 | 学校として、特色ある学校づくりに取り組んでいる。 | 61 | 374 | 246 | 42 |
| 問20 | 教員 | 特色ある学校づくりに取り組んでいる。 | 3 | 20 | 31 | 7 |



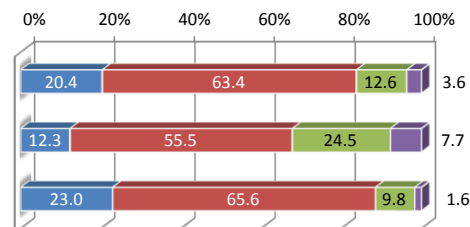
| | 対象 | 質問項目 | 1 | 2 | 3 | 4 |
|-----|-----|--------------------------------|----|-----|-----|-----|
| 問20 | 生徒 | 校舎やグラウンドなどの施設や設備は整備されている。 | 97 | 342 | 237 | 119 |
| 問19 | 保護者 | 校舎やグラウンドなどの施設や設備は整備されている。 | 77 | 427 | 158 | 61 |
| 問21 | 教員 | 校舎やグラウンドなどの施設設備の整備や安全点検を行っている。 | 13 | 44 | 3 | 1 |



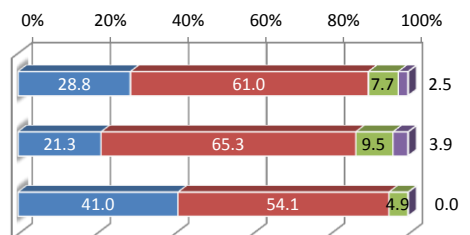
| | 対象 | 質問項目 | 1 | 2 | 3 | 4 |
|-----|-----|--------------------|-----|-----|-----|----|
| 問21 | 生徒 | 図書館の蔵書・設備は整備されている。 | 201 | 496 | 76 | 22 |
| 問20 | 保護者 | 図書館の蔵書・設備は整備されている。 | 69 | 503 | 114 | 37 |
| 問22 | 教員 | 図書館の蔵書・設備は整備されている。 | 17 | 37 | 6 | 1 |



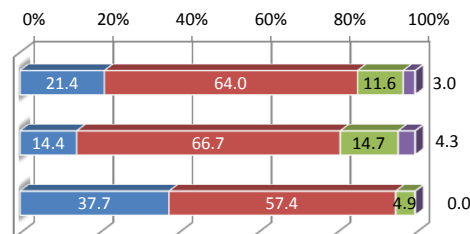
| | 対象 | 質問項目 | 1 | 2 | 3 | 4 |
|-----|-----|--------------------------------------|-----|-----|-----|----|
| 問22 | 生徒 | 保護者に対して、学校便りなどによって、学校の情報は適切に伝えられている。 | 162 | 504 | 100 | 29 |
| 問21 | 保護者 | 保護者に対して、学校便りなどによって、学校の情報は適切に伝えられている。 | 89 | 401 | 177 | 56 |
| 問23 | 教員 | 学校便りなどによって、学校の情報を適切に保護者へ伝えている。 | 14 | 40 | 6 | 1 |



| | 対象 | 質問項目 | 1 | 2 | 3 | 4 |
|-----|-----|-----------------------------------|-----|-----|----|----|
| 問23 | 生徒 | 生徒に対して、災害・非常時の避難方法や連絡方法は伝えられている。 | 229 | 485 | 61 | 20 |
| 問22 | 保護者 | 保護者に対して、災害・非常時の避難方法や連絡方法は伝えられている。 | 154 | 472 | 69 | 28 |
| 問24 | 教員 | 災害・非常時の避難方法や連絡方法を生徒・保護者に伝えている。 | 25 | 33 | 3 | 0 |



| | 対象 | 質問項目 | 1 | 2 | 3 | 4 |
|-----|-----|--------------------------|-----|-----|-----|----|
| 問24 | 生徒 | 学校は、生徒の安全教育に積極的に取り組んでいる。 | 170 | 509 | 92 | 24 |
| 問23 | 保護者 | 学校は、生徒の安全教育に積極的に取り組んでいる。 | 104 | 482 | 106 | 31 |
| 問25 | 教員 | 生徒の安全教育に積極的に取り組んでいる。 | 23 | 35 | 3 | 0 |



| | 対象 | 質問項目 | 1 | 2 | 3 | 4 |
|-----|-----|-------------------------------------|----|-----|-----|----|
| 問24 | 保護者 | PTA行事や学校公開などにより、保護者や地域との連携が深められている。 | 76 | 483 | 131 | 33 |
| 問26 | 教員 | PTA行事や学校公開などにより、保護者や地域との連携が深められている。 | 10 | 42 | 8 | 1 |

