

平成30年度 学校評価(結果)

宮城県宮城広瀬高等学校

実施日:平成30年12月11日(火)～18日(火)

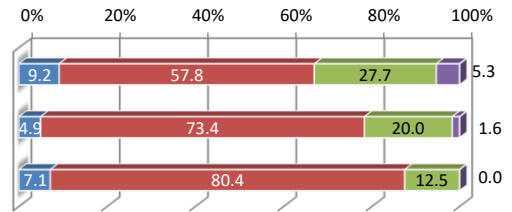
12/18現在:生徒数810人

有効回答率:生徒(775人) 95.7%, 保護者(669人) 82.6%, 教職員(56人) 100%

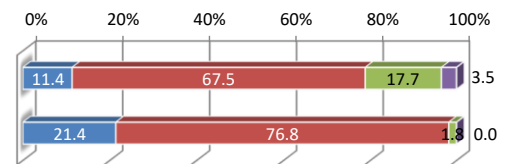
(1)生徒・保護者・教員 基本データ+乖離度

適合度: 1 よく当てはまる 2 だいたい当てはまる 3 あまり当てはまらない 4 当てはまらない

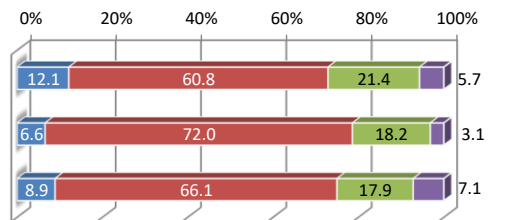
	対象	質問項目	1	2	3	4
問1	生徒	生徒の学ぶ意欲を引き出し、基礎学力を身につけられるような授業が行われている。	71	448	215	41
問1	保護者	生徒の学ぶ意欲を引き出し、基礎学力を身につけられるような授業が行われている。	33	491	134	11
問1	教員	生徒の学ぶ意欲を引き出し、基礎学力を身につけられるような授業を行っている。	4	45	7	0



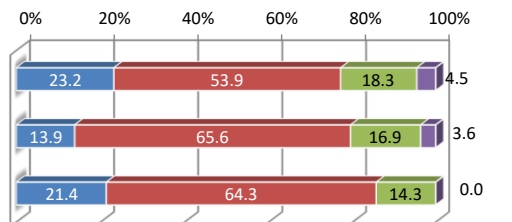
	対象	質問項目	1	2	3	4
問2	生徒	先生方は学習する内容を丁寧に指導してくれる。	88	523	137	27
問2	教員	授業では学習する内容を丁寧に指導している。	12	43	1	0



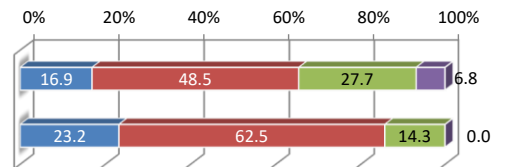
	対象	質問項目	1	2	3	4
問3	生徒	生徒の多様な進路目標が実現されるような教育課程となっている。	94	471	166	44
問2	保護者	生徒の多様な進路目標が実現されるような教育課程となっている。	44	482	122	21
問3	教員	生徒の多様な進路目標が実現されるような教育課程となっている。	5	37	10	4



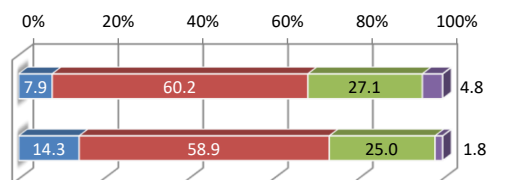
	対象	質問項目	1	2	3	4
問4	生徒	生徒にとって、挨拶や公共でのマナーなどの基本的な生活習慣の確立に関する指導が行われている。	180	418	142	35
問3	保護者	生徒に対して、挨拶や公共でのマナーなどの基本的な生活習慣の確立に関する指導が行われている。	93	439	113	24
問4	教員	挨拶やマナーなどの基本的な生活習慣確立の生活指導を行っている。	12	36	8	0



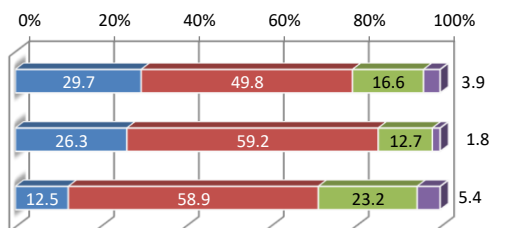
	対象	質問項目	1	2	3	4
問5	生徒	生徒に対して、生活指導の方針が明確に示されている。	131	376	215	53
問5	教員	生徒に対して、生活指導の方針を明確に示している。	13	35	8	0



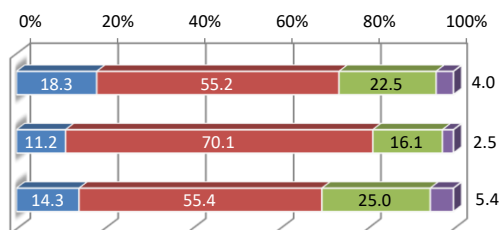
	対象	質問項目	1	2	3	4
問4	保護者	保護者に対して、生活指導の方針が明確に示されている。	53	403	181	32
問6	教員	保護者に対して、生活指導の方針を明確に示している。	8	33	14	1



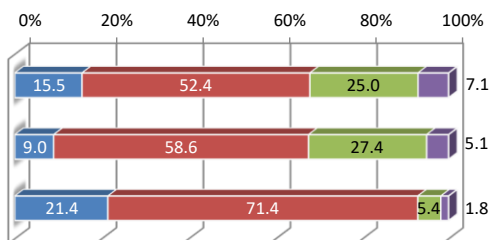
	対象	質問項目	1	2	3	4
問6	生徒	学校として、部活動は活発に行われている。	230	386	129	30
問5	保護者	学校として、部活動は活発に行われている。	176	396	85	12
問7	教員	部活動に活発に取り組ませる指導を行っている。	7	33	13	3



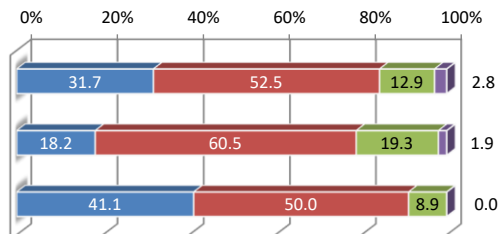
	対象	質問項目	1	2	3	4
問7	生徒	学校として、生徒会活動は活発に行われている。	142	428	174	31
問6	保護者	学校として、生徒会活動は活発に行われている。	75	469	108	17
問8	教員	生徒会活動に活発に取り組ませる指導を行っている。	8	31	14	3



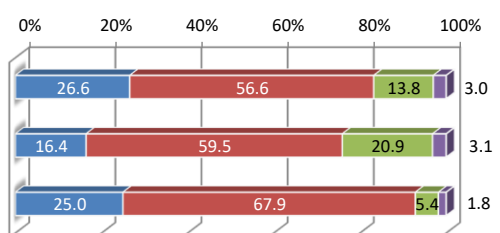
	対象	質問項目	1	2	3	4
問8	生徒	学校として、日頃からいじめの早期発見に取り組んでいる。	120	406	194	55
問7	保護者	学校として、日頃からいじめの早期発見に取り組んでいる。	60	392	183	34
問10	教員	学校として、日頃からいじめの早期発見に取り組み、いじめ問題に対する取組方針を保護者と共有している。	12	40	3	1



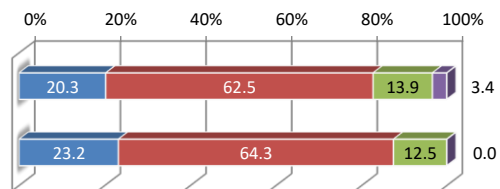
	対象	質問項目	1	2	3	4
問9	生徒	学校として、ボランティア活動は活発に行われている。	246	407	100	22
問8	保護者	学校として、ボランティア活動は活発に行われている。	122	405	129	13
問11	教員	ボランティア活動は活発に行われている。	23	28	5	0



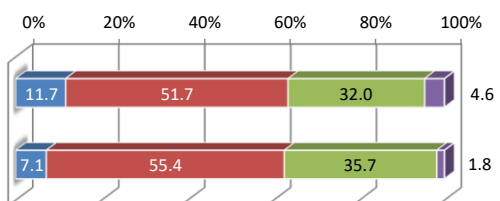
	対象	質問項目	1	2	3	4
問10	生徒	生徒の進路実現に向けて、課外授業や個別指導などの機会が提供できている。	206	439	107	23
問9	保護者	生徒の進路実現に向けて、課外授業や個別指導などの機会が提供できている。	110	398	140	21
問12	教員	生徒の進路実現に向けて、課外授業や個別指導などの機会が提供できている。	14	38	3	1



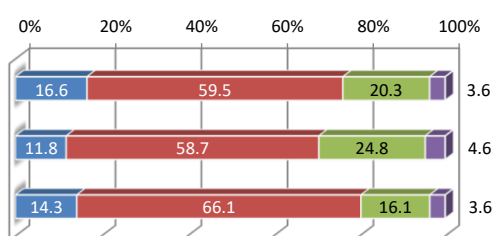
	対象	質問項目	1	2	3	4
問11	生徒	生徒に対して、必要な進路情報が適切に提供されている。	157	484	108	26
問13	教員	生徒に対して、必要な進路情報を適切に提供している。	13	36	7	0



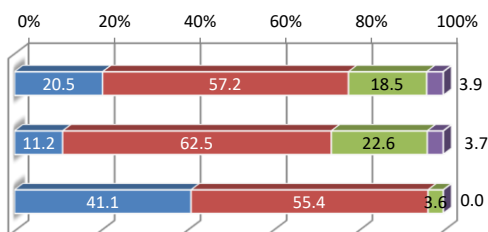
	対象	質問項目	1	2	3	4
問10	保護者	保護者に対して、必要な進路情報が適切に提供されている。	78	346	214	31
問14	教員	保護者に対して、必要な進路情報を適切に提供している。	4	31	20	1



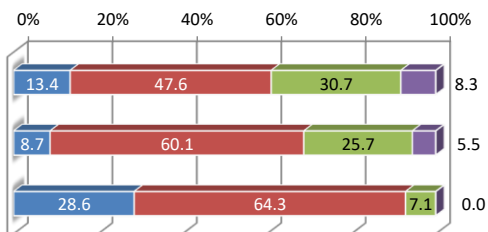
	対象	質問項目	1	2	3	4
問12	生徒	生徒にとって、進路目標の明確化に向けた適切な指導が行われている。	129	461	157	28
問11	保護者	生徒にとって、進路目標の明確化に向けた適切な指導が行われている。	79	393	166	31
問15	教員	進路目標の明確化に向けた適切な指導を行っている。	8	37	9	2



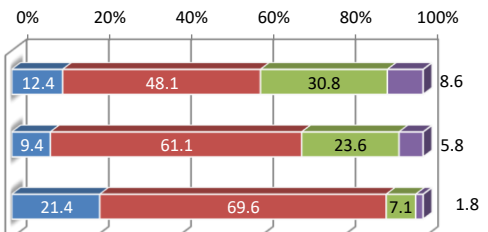
	対象	質問項目	1	2	3	4
問13	生徒	生徒にとって、教員やカウンセラー等が必要な時に相談に応じてくれる体制ができている。	159	443	143	30
問12	保護者	生徒にとって、教員やカウンセラー等が必要な時に相談に応じてくれる体制ができている。	75	418	151	25
問16	教員	教員やカウンセラー等が必要な時に相談に応じてる体制をとっている。	23	31	2	0



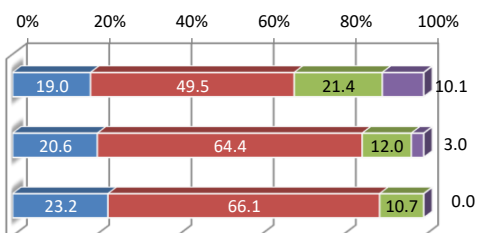
	対象	質問項目	1	2	3	4
問14	生徒	学校は生徒の健康管理に積極的に取り組んでいる。	104	369	238	64
問13	保護者	学校は生徒の健康管理に積極的に取り組んでいる。	58	402	172	37
問17	教員	生徒の健康管理に積極的に取り組んでいる。	16	36	4	0



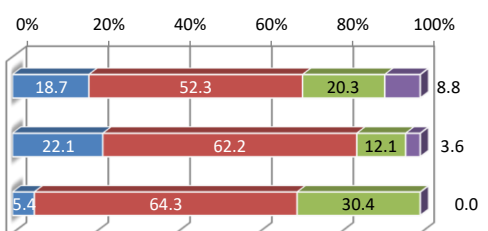
	対象	質問項目	1	2	3	4
問15	生徒	生徒が快適な生活を送れるように、環境美化に積極的に取り組んでいる。	96	373	239	67
問14	保護者	生徒が快適な生活を送れるように、環境美化に積極的に取り組んでいる。	63	409	158	39
問18	教員	生徒が快適な生活を送れるように、環境美化に積極的に取り組んでいる。	12	39	4	1



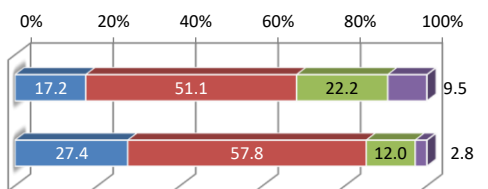
	対象	質問項目	1	2	3	4
問16	生徒	自分にとって、有意義な学校行事がある。	147	384	166	78
問15	保護者	生徒にとって、有意義な学校行事がある。	138	431	80	20
問9	教員	学校行事に積極的に取り組ませる指導を行っている。	13	37	6	0



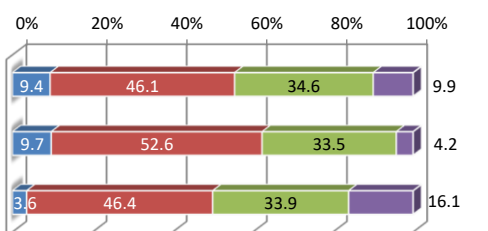
	対象	質問項目	1	2	3	4
問17	生徒	自分にとって、学校生活は充実している。	145	405	157	68
問16	保護者	生徒の学校生活は充実している。	148	416	81	24
問19	教員	生徒は充実した学校生活を送っている。	3	36	17	0



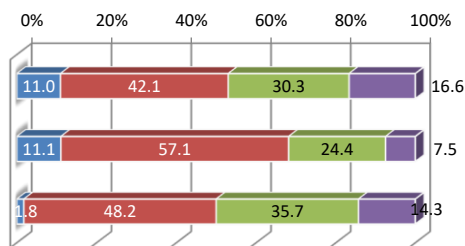
	対象	質問項目	1	2	3	4
問18	生徒	宮城広瀬高校に入学して良かったと思っている。	133	396	172	74
問17	保護者	宮城広瀬高校に入学させて良かったと思っている。	183	387	80	19



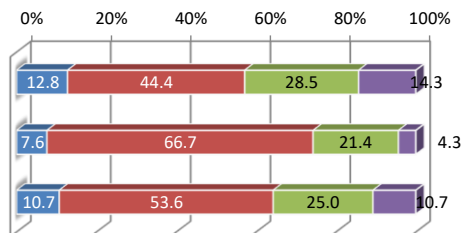
	対象	質問項目	1	2	3	4
問19	生徒	学校として、特色ある学校づくりに取り組んでいる。	73	357	268	77
問18	保護者	学校として、特色ある学校づくりに取り組んでいる。	65	352	224	28
問20	教員	特色ある学校づくりに取り組んでいる。	2	26	19	9



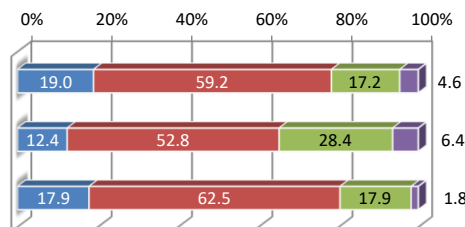
	対象	質問項目	1	2	3	4
問20	生徒	校舎やグラウンドなどの施設や設備は整備されている。	85	326	235	129
問19	保護者	校舎やグラウンドなどの施設や設備は整備されている。	74	382	163	50
問21	教員	校舎やグラウンドなどの施設や設備は整備されている。	1	27	20	8



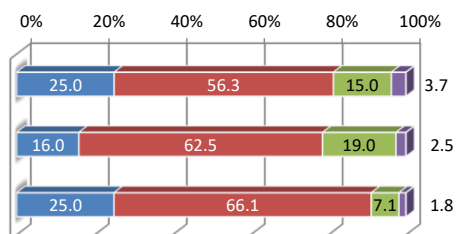
	対象	質問項目	1	2	3	4
問21	生徒	朝の学習時間(広高タイム)は有効に活用されている。	99	344	221	111
問20	保護者	朝の学習時間(広高タイム)は有効に活用されている。	51	446	143	29
問22	教員	朝の学習時間(広高タイム)は有効に活用されている。	6	30	14	6



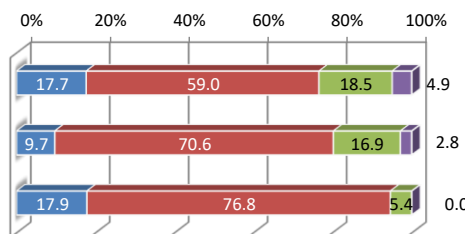
	対象	質問項目	1	2	3	4
問22	生徒	保護者に対して、学校便りなどによって、学校の情報は適切に伝えられている。	147	459	133	36
問21	保護者	保護者に対して、学校便りなどによって、学校の情報は適切に伝えられている。	83	353	190	43
問23	教員	学校便りなどによって、学校の情報を適切に保護者へ伝えている。	10	35	10	1



	対象	質問項目	1	2	3	4
問23	生徒	生徒に対して、災害・非常時の避難方法や連絡方法は伝えられている。	194	436	116	29
問22	保護者	保護者に対して、災害・非常時の避難方法や連絡方法は伝えられている。	107	418	127	17
問24	教員	災害・非常時の避難方法や連絡方法を生徒・保護者に伝えている。	14	37	4	1



	対象	質問項目	1	2	3	4
問24	生徒	学校は、生徒の安全教育に積極的に取り組んでいる。	137	457	143	38
問23	保護者	学校は、生徒の安全教育に積極的に取り組んでいる。	65	472	113	19
問25	教員	生徒の安全教育に積極的に取り組んでいる。	10	43	3	0



	対象	質問項目	1	2	3	4
問24	保護者	PTA行事や学校公開などにより、保護者や地域との連携が深められている。	75	426	142	26
問26	教員	PTA行事や学校公開などにより、保護者や地域との連携が深められている。	12	34	9	1

